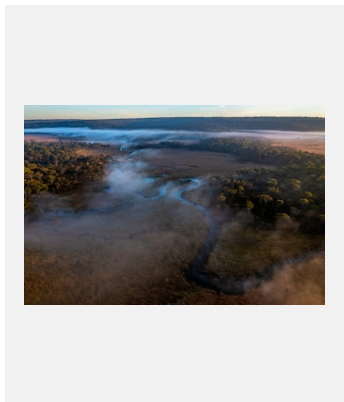


版权页

史蒂夫·博伊斯与“非洲大脊梁”探险系列

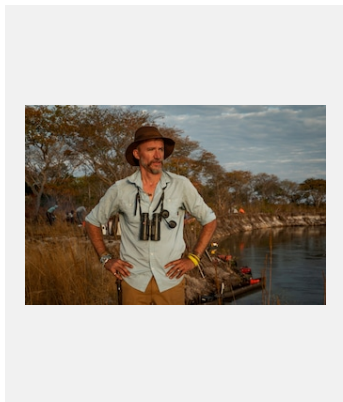
图片



编码: spineafrica_boyes22jg_00004-dji_0023_srgb

俯瞰隆圭本古河的上游。“非洲大脊梁”项目的负责人史蒂夫·博伊斯认为，这条安哥拉河流是赞比西河最远的源头。

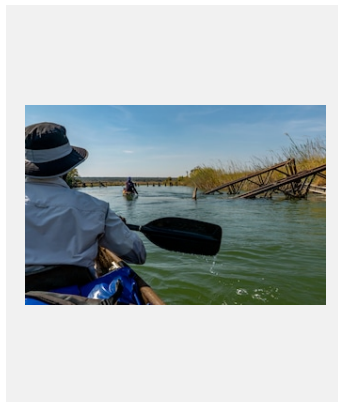
鸣谢: ©National Geographic/Jen Guyton



编码: spineafrica_boyes22jg_00035-dsc06779_srgb

史蒂夫·博伊斯是2019年劳力士国家地理年度探险家、国家地理奥卡万戈野外计划团队的负责人，现在更是“非洲大脊梁”项目的负责人，这是科学记录非洲大河流域的一探险系列活动；奥卡万戈、赞比西河、刚果、尼日尔及尼罗河。

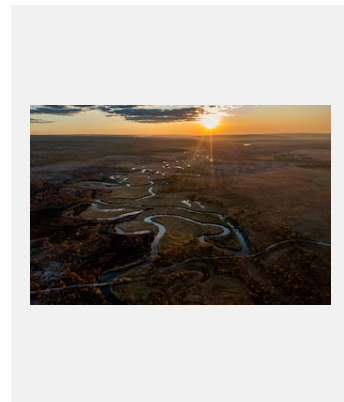
鸣谢: © National Geographic/Jen Guyton



编码: spineafrica_boyes22jg_00019-dsc04034_srgb

史蒂夫·博伊斯率领的隆圭本古河探险队乘坐“mekoro”航行，这是非洲南部奥卡万戈三角洲传统的独木舟。

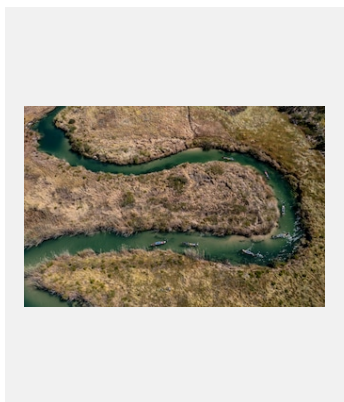
鸣谢: © National Geographic/Jen Guyton



编码: spineafrica_boyes22jg_00006-dji_0350-hdr_srgb

俯瞰日落映照于安哥拉隆圭本古河弯曲细长的上游。

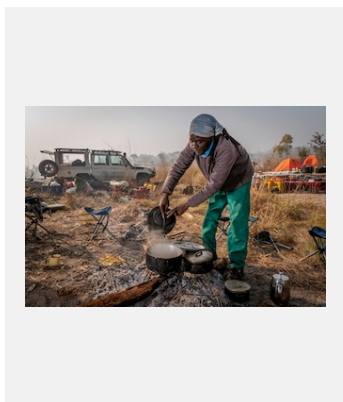
鸣谢: © National Geographic/Jen Guyton



编码: spineafrica_boyes22jg_00002-dji_0402_srgb

隆圭本古河探险队从安哥拉的源头河流一直追踪到赞比亚边境。

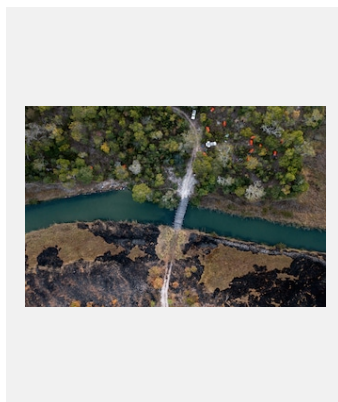
鸣谢: © National Geographic/Jen Guyton



编码: spineafrica_boyes22jg_00020-dsc04360_srgb

营地经理兼独木舟船长戈博纳芒·凯托在划行“mekoro”一天后准备营地。

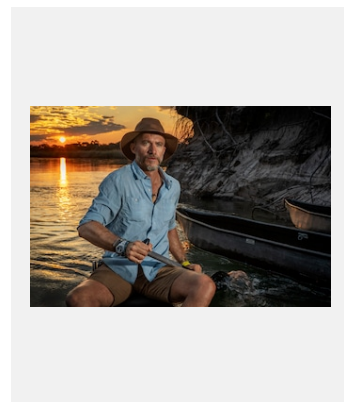
鸣谢: © National Geographic/Jen Guyton



编码: spineafrica_boyes22jg_00010-dji_0736_srgb

在为期六周的探险中，隆圭本古河探险队每晚都在河边扎营。在出发前几周，前行团队已经在这些地点进行通行及地雷安全检查。

鸣谢: ©National Geographic/Jen Guyton



编码: spineafrica_boyes22jg_00045-dsc06979_srgb

史蒂夫·博伊斯正在领导“非洲大脊梁”计划。他穿越奥卡万戈河流域的主要河道后，将进一步探索非洲其他流域。

鸣谢: © National Geographic/Jen Guyton

版权页

史蒂夫·博伊斯与“非洲大脊梁”探险系列



编码: spineafrica_boyes22jg_00060-dsc07463_srgb

史蒂夫·博伊斯使用先进仪器收集隆圭本古河的水质数据。

鸣谢: ©National Geographic/Jen Guyton



编码: spineafrica_boyes22jg_00027-dsc05775_srgb

生态学家兼探险队成员罗布·泰勒铺设了一张鱼网,以统计河流中生活的鱼类种类。

鸣谢: ©National Geographic/Jen Guyton



编码: spineafrica_boyes22jg_00005-dsc02051_srgb

研究总监雷纳·冯·布兰迪斯和研究经理格茨·尼夫在隆圭本古河沿岸设置声学多普勒流速剖面仪,以绘制河床剖面图并测量其流量。

鸣谢: ©National Geographic/Jen Guyton



编码: spineafrica_boyes22jg_00026-dsc05293_srgb

研究经理格茨·尼夫过滤河水以收集环境DNA样本,该样本将用于检测河流中的物种。

鸣谢: ©National Geographic/Jen Guyton



编码: spineafrica_boyes22jg_00062-dji_0899_srgb

史蒂夫·博伊斯和国家地理奥卡万戈野外计划安哥拉国家主任克伦·哥斯达(Kerllen Costa)率领团队展开首次探险,乘坐“mekoro”(中空独木舟)沿隆圭本古河顺流而下,为“非洲大脊梁”计划作前期准备工作。

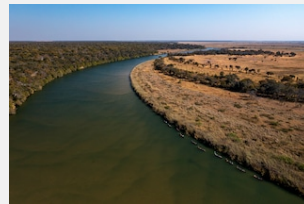
鸣谢: ©National Geographic/Jen Guyton



编码: spineafrica_boyes22jg_00030-dji_0163_srgb

随着隆圭本古河更宽,急流亦变得更猛烈,克伦·哥斯达必须找到通航线路才能安全通过。

鸣谢: ©National Geographic/Jen Guyton



编码: spineafrica_boyes22jg_00063-dji_0921_srgb

隆圭本古河探险队正在沿河流航行,从安哥拉的源头到赞比亚边境,并首次对此河进行科学记录。

鸣谢: ©National Geographic/Jen Guyton



编码: spineafrica_boyes22jg_00066-dsc07714_srgb

史蒂夫·博伊斯与探险队在隆圭本古河探险的最后一天到达河岸时庆祝,河流在此处从安哥拉穿过边界进入赞比亚,并汇入赞比西河。

鸣谢: ©National Geographic/Jen Guyton